

Informationsfolien

betriebliche Krankenversicherung



Informationen zur betrieblichen Krankenversicherung



Allgemeines



Zahlen und Fakten



Grundlagen



Finanzierung



Vorteile für Arbeitgeber
& Arbeitnehmer



Steuerliche Behandlung



Vergleich zur
Gehaltserhöhung



Leistungen



Gruppenbildung

Herausforderungen

Was beschäftigt Arbeitgeber derzeit?

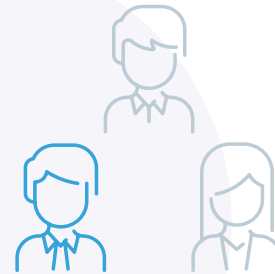
53%



aller Betriebe haben Schwierigkeiten passende Arbeitskräfte zu finden ¹

Für

60%



sind Gesundheitsprogramme ein wichtiger Grund im Unternehmen zu bleiben ²



Generation Z und Millenials bewerten Gesundheitsabsicherung und Krankheitsprävention als extrem wichtig ³

„Der Personal- und Fachkräftemangel führt für die verbleibenden Beschäftigten zu einer hohen Arbeitsbelastung, höheren AU-Quoten und längeren Ausfallzeiten.“

Frau Dorothe Wundrack
Health Management H&M

¹ statista DIHK Fachkräftebericht 2022

² Studie 2022 „Global Benefits Attitudes Survey“ von WTW, für die rund 1.500 Arbeitnehmende in Deutschland befragt wurden

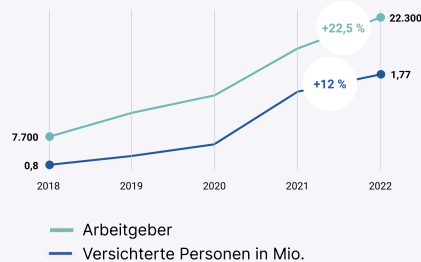
³ statista © 2022. Studie Deloitte Touche Tohmatsu Limited.

Zahlen bKV

Warum ist die bKV so wichtig?

22%

mehr Arbeitgeber investieren seit 2018 in eine bKV³
Boom bei betrieblicher Krankenversicherung



2/3



der Arbeitnehmer wünschen sich lieber eine bKV als eine Gehaltserhöhung¹

27%



weniger Fluktuation¹ – und dadurch massive Kosteneinsparungen.

„Das Wachstum bei der bKV zeigt die Bereitschaft der Arbeitgeberverbände, sich für die Gesundheit ihrer Beschäftigten zu engagieren. Es ist aber auch ein Ausdruck für den immer stärker werdenden Wettbewerb um Fachkräfte.“

Steffen Kampeter
Hauptgeschäftsführer der Bundesvereinigung der Deutschen Arbeitgeberverbände (BDA), Handelsblatt vom 9. Januar 2020

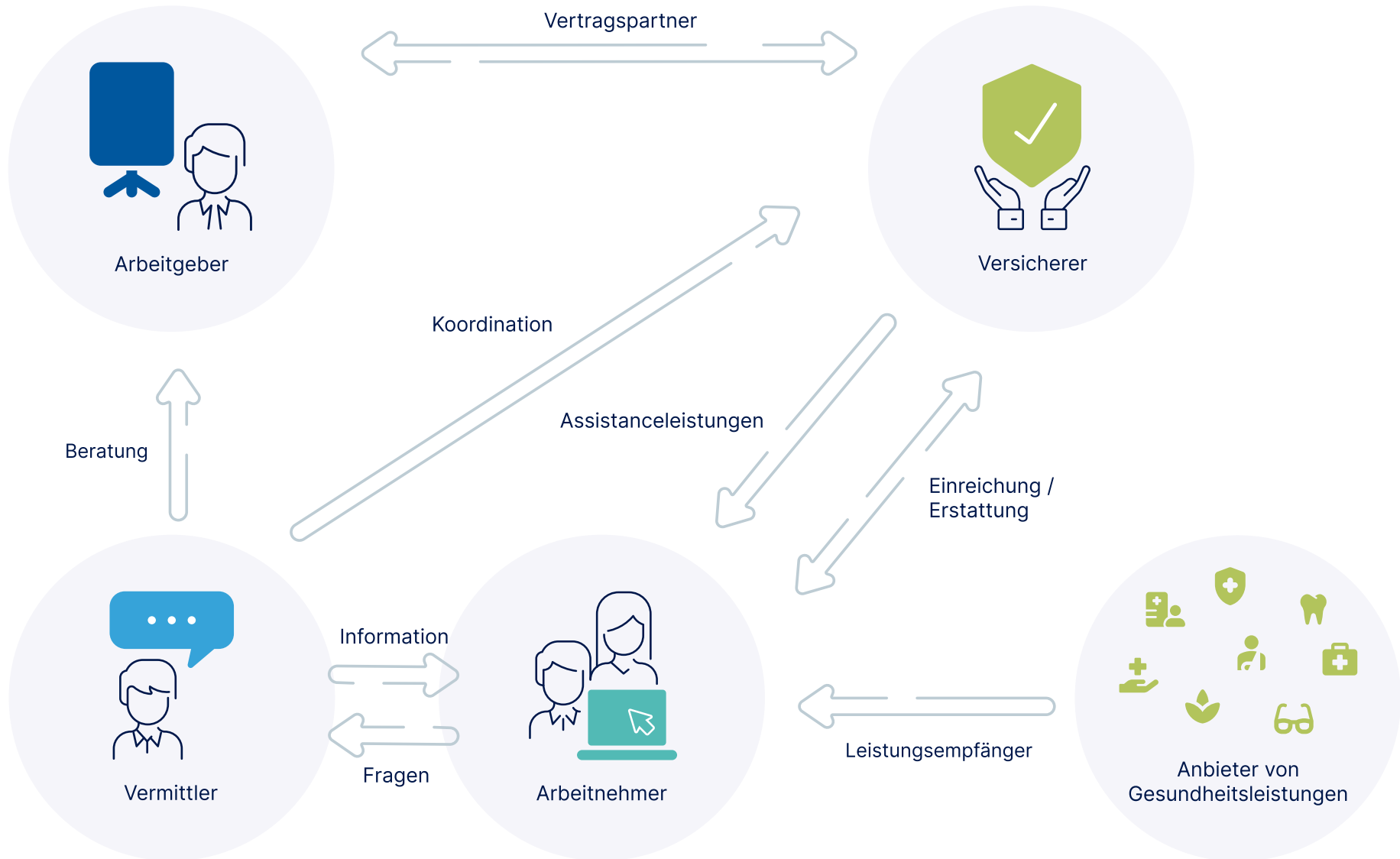
¹ Handelsblatt vom 9. Januar 2020

² Deutscher bKV-Sevice, 2021

³ Quelle: PKV Verband 2023

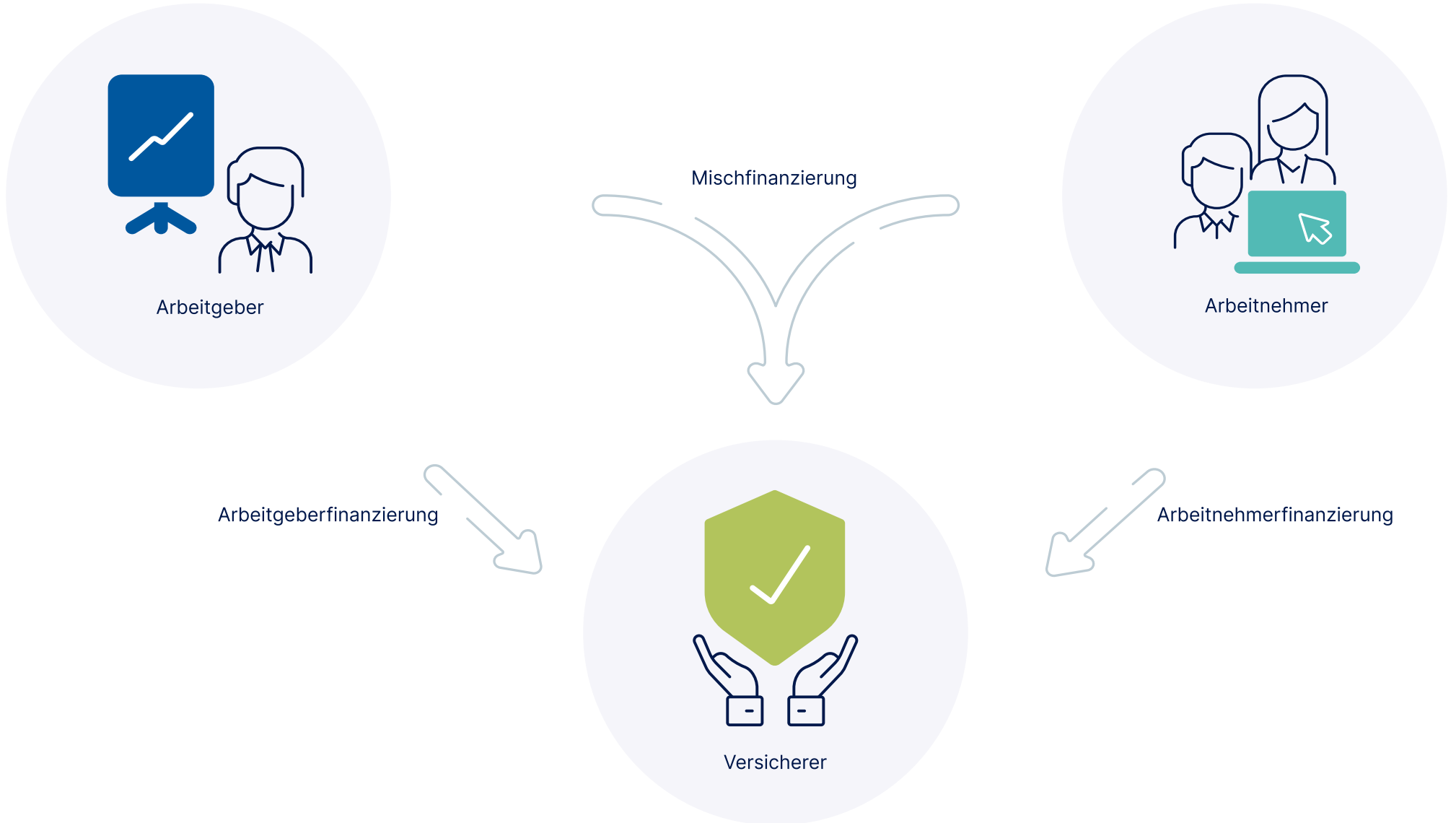
Grundlagen

Wie funktioniert eine bKV?



Finanzierung bKV

Wer bezahlt für die bKV?



Vorteile bKV

Arbeitgeber und Mitarbeiter

Starker Benefit mit geringen Kosten



Arbeitgeber

Benefit des Arbeitgebers an die Mitarbeitenden



Mitarbeiter

Vorteile für Arbeitgeber

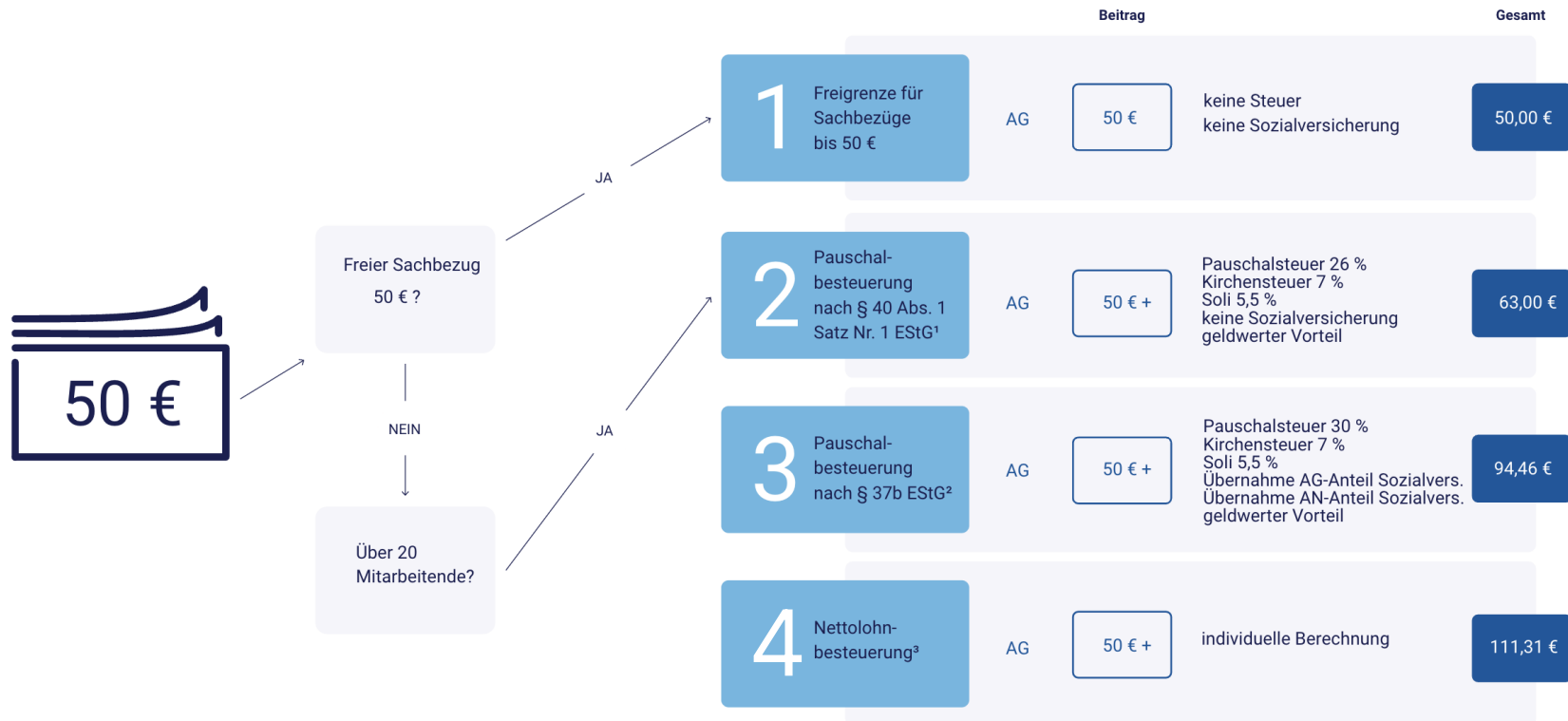
- Sofort erlebbarer Benefit
- Günstigere Beiträge
- Einfache Verwaltung
- Verringerung der Ausfall-/Krankheitszeiten und dazugehörige Kosten
- Jährlich wiederkehrender Mehrwert für die Mitarbeitenden
- Förderung der Unternehmensnachhaltigkeit nach ESG Kriterien

Vorteile für Mitarbeiter

- Besseres Versorgungsniveau
- Keine Gesundheitsprüfung
- Inklusive bestehender Vorerkrankung
- Sofort erlebbar
- Mitversicherung Familienangehöriger gegen Eigenbeitrag des Arbeitnehmers

Steuerliche Behandlung

Was kostet Arbeitgeber und Arbeitnehmer eine arbeitgeberfinanzierte bKV wirklich?



Bei den Musterberechnungen wurde die Übernahme aller Kosten durch den Arbeitgeber unterstellt:

¹ Nettopauschalsteuersatz ist individuell und muss beim zuständigen Betriebsstätten Finanzamt angefragt werden, hier beispielsweise 26% angesetzt. Grenze 1.000 € jährlich / Mitarbeiter, Sozialversicherungspflicht entfällt unter bestimmten Voraussetzungen²: 30% Pauschalsteuer, Pauschalierung einheitlich für alle Mitarbeitende

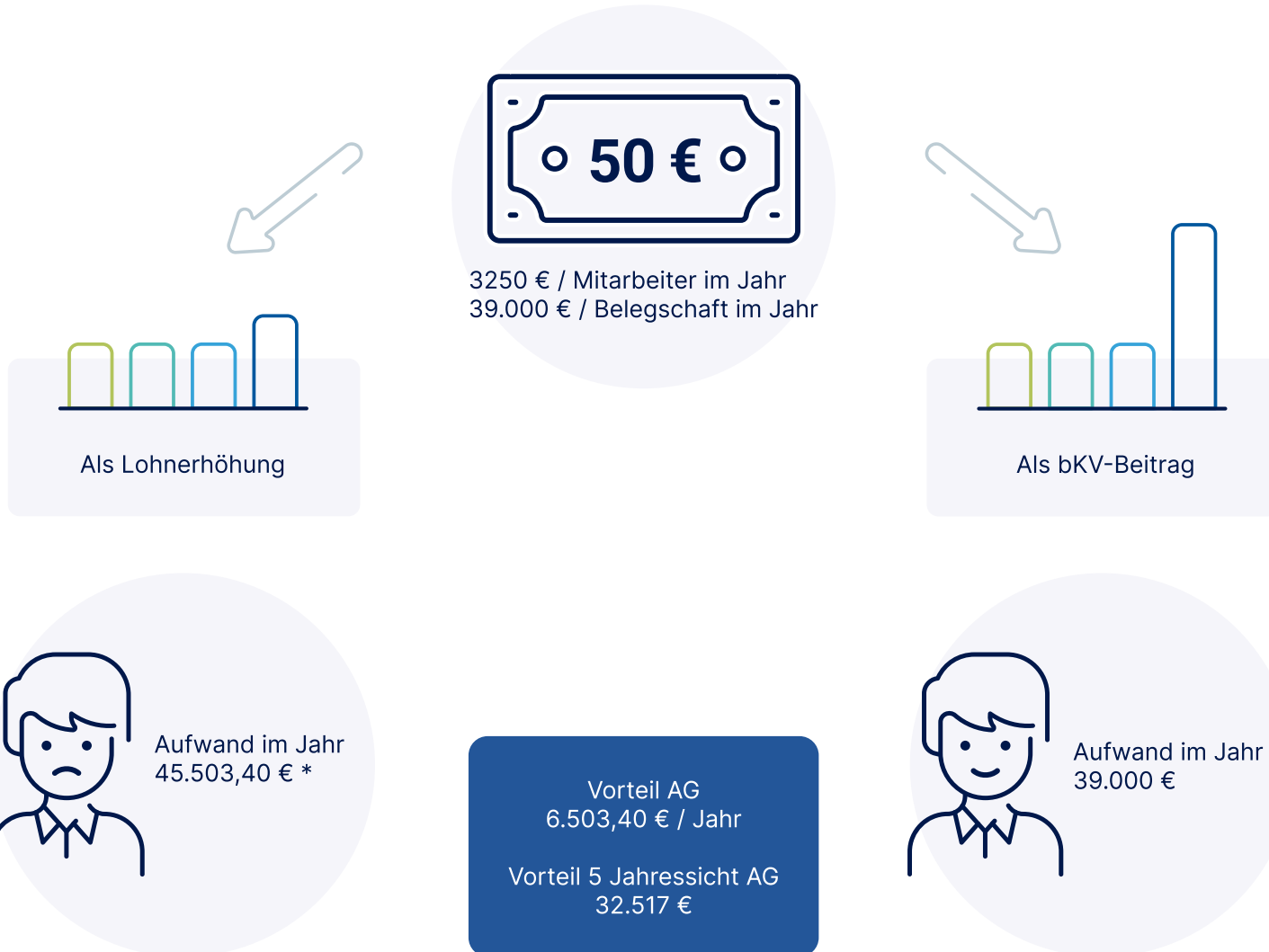
² 30% Pauschalsteuer, Pauschalierung einheitlich für alle Mitarbeitende

³ Nettolohnbesteuerung, Mitarbeiter 3.000€ Brutto, ledig, keine Kinder, kirchensteuerpflichtig, geldwerter VorteilHinweis: Das angezeigte Ergebnis der Berechnung dient lediglich einer ersten Orientierung, wie sich eine betriebliche Krankenversicherung steuerlich auswirken könnte.

Eine Steuer- oder Rechtsberatung ist damit nicht verbunden. Bitte holen Sie sich im Zweifel qualifizierten steuerlichen oder rechtlichen Rat ein.

bKV im Vergleich

Was lohnt sich für Arbeitgeber wirklich?



* 50 € Gehaltserhöhung, 40 Mitarbeitende Durchschnittsgehalt 3.500 €, 20 Mitarbeitende Durchschnittsgehalt 5.600 €, 5 Mitarbeitende Durchschnittsgehalt 8000 €, Unternehmenssteuersatz 30 %, ohne Umlage U1

bKV im Vergleich

Was lohnt sich für Arbeitnehmer wirklich?



¹ 3000 € brutto 50 € Gehaltserhöhung, Arbeitnehmender 30 Jahre, ledig, kirchensteuerpflichtig, keine Kinder 27 € mtl. mehr Nettogehalt

² der genaue Betrag ist abhängig vom gewählten Tarif und Produkthanbieter

Leistungen bKV

Welche Leistungen deckt eine bKV (üblicherweise) ab?



Ambulante
Leistungen

z.B.

Vorsorgeuntersuchungen
Heilmittel
Hilfsmittel
Sehhilfen
Lasik Operationen
Heilpraktiker
Arznei- und Verbandsmittel



Heilmitteltherapien

z.B.

Osteopathie
Physiotherapie
Chiropraktiker
Massagen
Ergotherapie



Dental
Leistungen

z.B.

Zahnersatz
Zahnbehandlung
Prophylaxe Maßnahmen
Kieferorthopädie nach Unfall
Zahnreinigung



Assistance-Leistungen

z.B.

Telemedizin
Facharzttermin-Service
Erschöpfungsprävention
Gesundheitstelefon
Ärztliche Videotelefonie

Gruppen in der bKV

Unterschiedliche bKV-Gruppen im Unternehmen

Modell 1:
Jeder im Unternehmen erhält Leistungen
in gleicher Höhe

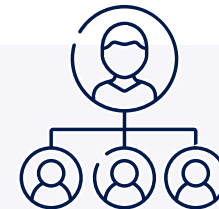
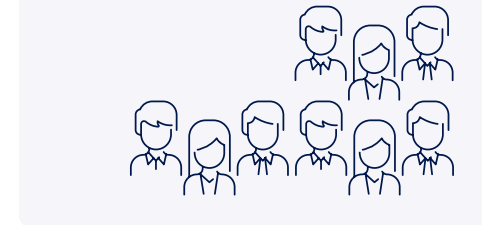


Gruppierung nach
objektiven Kriterien möglich

Modell 2:
Unterschiedliche Leistungen für
unterschiedliche Gruppen



Beispiel:
Nach Dauer
der Betriebs-
zugehörigkeit



Beispiel:
Nach
Hierarchiestufen

